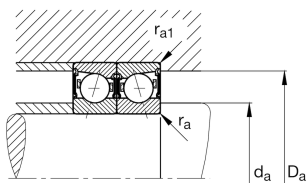
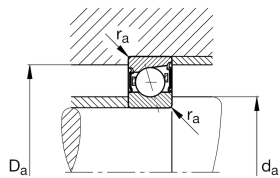
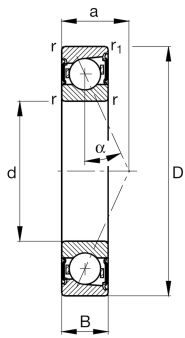


FAG

B71907-E-2RSD-T-P4S-UL

主轴轴承

技术信息



您当前的产品型号

接触角	E	接触角25°
润滑剂	Standard	
密封	2RSD	Non-contact sealed on both sides and greased "for life"
外形	标准	标准
保持架	T	层压织物保持架
公差等级	P4S	公差等级P4s, FAG标准高于P4, 符合DIN 620
轴承组布置	U	单轴承
预载荷	L	轻预紧

主要尺寸和性能数据

d	35 mm	内径
D	55 mm	外径
B	10 mm	宽度
C _r	11,500 N	基本额定动载荷, 径向
C _{0r}	6,500 N	基本额定静载荷, 径向
C _{ur}	680 N	疲劳极限载荷, 径向
n _{G Grease}	24,000 1/min	脂润滑极限转速
≈m	75.82 g	重量



安装尺寸

d_a	40 mm	轴挡肩直径
d_a	h12	轴挡肩游隙直径
D_a	51.5 mm	外圈挡肩直径
D_a	H12	外圈游隙挡肩直径
$r_{a\ max}$	0.6 mm	最大凹穴半径
$r_{a1\ max}$	0.15 mm	最大凹穴半径
a	15.6 mm	压力锥顶距

尺寸

$r_{\ min}$	0.6 mm	最小倒角尺寸
$r_{1\ min}$	0.6 mm	最小倒角尺寸
α	25 °	接触角

温度范围

$T_{\ min}$	-30 °C	最低工作温度
$T_{\ max}$	80 °C	最高工作温度

附加信息

F_{VL}	60 N	轻预紧
F_{VM}	273 N	中预紧
F_{VH}	613 N	重预紧
K_{aEL}	174 N	提升力小
K_{aEM}	820 N	提升力中
K_{aEH}	1,910 N	提升力大
c_{aL}	73 N/ μ m	轴向刚度小
c_{aM}	129 N/ μ m	轴向刚度中
c_{aH}	179 N/ μ m	轴向刚度大



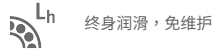
特点



径向载荷



单向的轴向载荷



终身润滑，免维护



脂润滑



双侧密封