



FAG

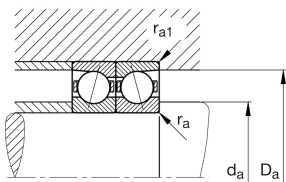
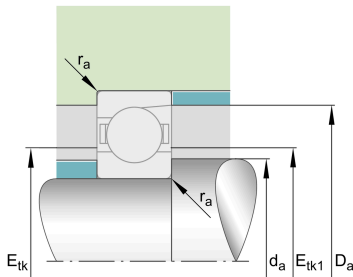
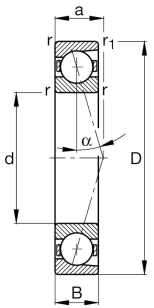
**B71938-E-T-P4S-UL**

主轴轴承

技术信息

您当前的产品型号

接触角	E	接触角25°
润滑剂	不带	
密封	不带	无
外形	标准	标准
保持架	T	层压织物保持架
公差等级	P4S	Tolerance class P4S, FAG standard better than P4 to DIN 620
轴承组布置	U	单轴承
预载荷	L	Preload light



主要尺寸和性能数据

d	190 mm	内径
D	260 mm	外径
B	33 mm	宽度
C <sub>r</sub>	164,000 N	基本额定动载荷, 径向
C <sub>0r</sub>	144,000 N	基本额定静载荷, 径向
C <sub>ur</sub>	10,200 N	疲劳极限载荷, 径向
n <sub>G Grease</sub>	4,500 1/min	脂润滑极限转速
n <sub>G Oil</sub>	6,700 1/min	油润滑极限转速
≈m	4.406 kg	重量



### 安装尺寸

$d_a$	202 mm	轴挡肩直径
$d_a$	h12	轴挡肩游隙直径
$D_a$	247 mm	外圈挡肩直径
$D_a$	H12	外圈游隙挡肩直径
$r_{a\ max}$	1 mm	最大凹穴半径
$r_{a1\ max}$	1 mm	最大凹穴半径
$E_{tk\ min}$	211.6 mm	
$E_{tk\ max}$	218.9 mm	最大注入节圆直径
$E_{tk1\ min}$	211.6 mm	最小注入节圆直径
$E_{tk1\ max}$	218.9 mm	最大注入节圆直径
$a$	69 mm	压力锥顶距

### 尺寸

$r_{\ min}$	2 mm	最小倒角尺寸
$r_{1\ min}$	1 mm	最小倒角尺寸
$\alpha$	25 °	接触角

### 温度范围

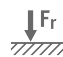
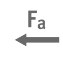



$T_{\ min}$	-30 °C	最低工作温度
$T_{\ max}$	100 °C	最高工作温度



### 附加信息

$F_{VL}$	1,250 N	轻预紧
$F_{VM}$	4,547 N	中预紧
$F_{VH}$	9,653 N	重预紧
$K_{aEL}$	3,619 N	提升力小
$K_{aEM}$	13,545 N	提升力中
$K_{aEH}$	29,595 N	提升力大
$c_{aL}$	388 N/ $\mu\text{m}$	轴向刚度小
$c_{aM}$	627 N/ $\mu\text{m}$	轴向刚度中
$c_{aH}$	847 N/ $\mu\text{m}$	轴向刚度大

### 特点

-   $F_r$  径向载荷
-   $F_a$  单向的轴向载荷
-  脂润滑
-  油润滑
-  开式